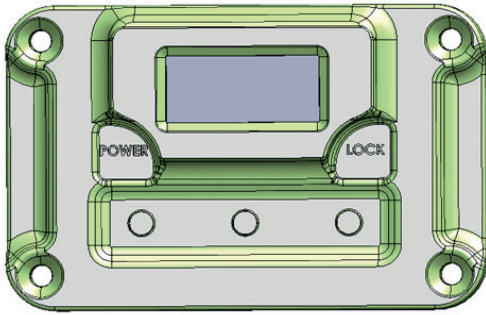
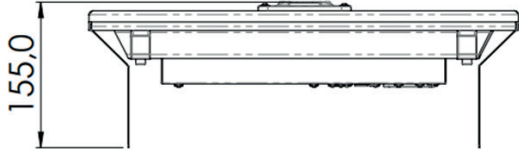
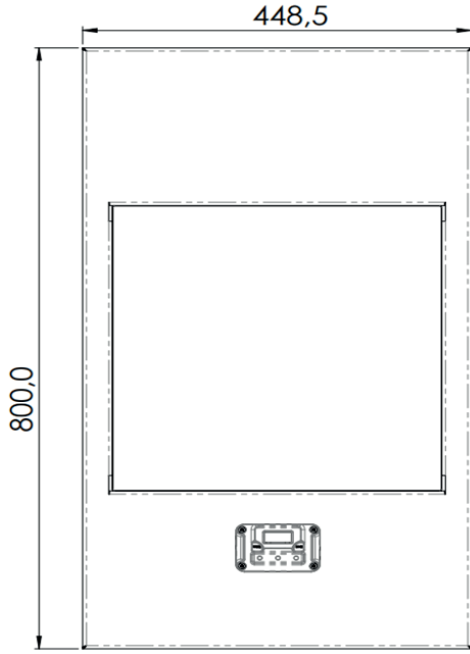


## Ana Özellikler

- Gücü 1000 W olan bu cihaz, 1 KW voltajında çalışır ve 230V gerilim, 4.3A akım ve 50/60 Hz frekansına sahiptir.
- Cam yüzey alanı 380x380 mm'dir.
- Sıcaklık aralığı minimum 60°C ile maksimum 95°C arasındadır.
- Isıtma alanı çapı 300 mm'dir.
- Cihazın ağırlığı 8.5 kg'dir ve fiş tipi İngiliz veya Avrupa standartlarına uygun olup, kablosu 180 cm uzunluğundadır.
- Tutucu flanş sacı AISI 304 taşlı paslanmaz çelikten yapılmıştır ve kalınlığı 2 mm'dir.
- Cihazın ölçüleri ise 448x800x155 mm'dir. Bu özellikler, cihazın kullanışlı ve dayanıklı bir yapıya sahip olduğunu gösterir.

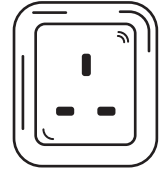
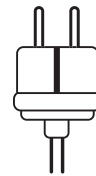


## Teknik Bilgiler

Watts	: 1000 W
Voltaj	: 1 KW / 230V / 4.3A / 50/60 Hz
Cam Yüzey Alan	: 380 X 380 mm
Sıcaklık	: Min 60°C Max 95 °C
Isıtma Alanı	: Çap 300 mm
Ağırlık	: 8.5 KG
Fiş tipi	: İngiliz veya Avrupa
Kablo boyu	: 180 cm



**F**



**G**



Tutucu Flanş Sacı : AISI 304 taşlı paslanmaz  
kalınlık 2 mm

## Ölçüler

- 448X800X155 mm