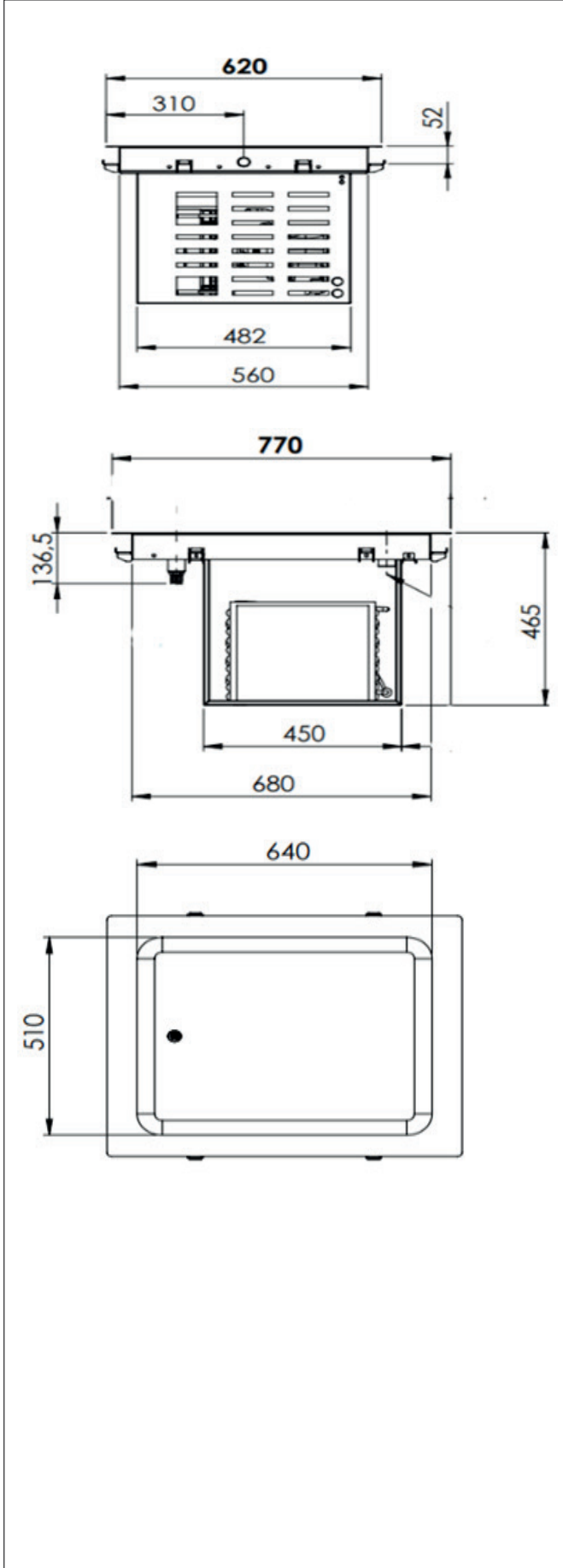




## Ana Özellikler

- Voltajı 220-240V ve 1N ph 50/60Hz olan bu cihaz, 468W güç tüketimine sahiptir.
- Soğutma sistemi R290 gazıyla çalışır ve -10°C'ye kadar olan sıcaklıkları sağlayabilir.
- Ses seviyesi ise 59 dBA olarak belirlenmiştir, yani sessiz bir çalışma sunar.
- Cihazın ağırlığı 35 kg'dır ve kontrol sistemi dijital olarak sağlanmıştır, bu da kullanımı kolaylaştırır.
- Fiş tipi İngiliz veya Avrupa standartlarına uygun olup, 200 cm uzunluğundadır.
- Ölçüleri ise 465x620x770 mm'dir. Bu boyutlar, cihazın kullanım alanında yerleştirilmesini kolaylaştırır ve büyük hacimli cihazlara olan ihtiyacı karşılar.

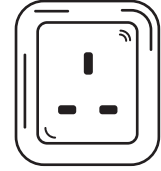
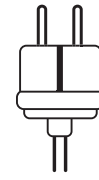


## Teknik Bilgiler

Voltaj	: 220-240 V / 1N ph 50/60Hz
Güç	: 468 W
Gaz	: R290
Sıcaklık	: - 10 °C
Ses Seviyesi	: 59 dBA
Ağırlık	: 35 kg
Kontrol	: Dijital kontrol
Fiş Tipi	: İngiliz veya Avrupa kablo boyu 200 cm



F



G



## Ölçüler

- 465X620X770 mm